

C'est quoi une manche confortable ?

C'est une manche où on peut lever les bras sans tout déchirer et même attraper un pot de confiture sur la dernière étagère du haut si on en a envie ...

Tout le contraire de cette manche là --- > où on doit s'y sentir aussi bien que dans une **camisole de force**
Certes on ne coud pas tous les jours une robe des années 50 ...
Mais même pour un corsage tout bête , c'est mieux d'être à l'aise



Et si le corsage était parfait AVANT de coudre les manches,

(ah ben oui, faut quand même faire un minimum d'essais avant de se lancer dans l'inconnu : donc une 'toile' qu'on a cousue et essayée et qu'on est pas peu fière de voir qu'elle nous allait comme un gant)

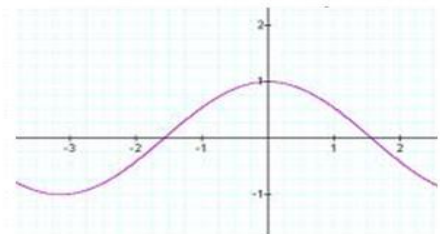
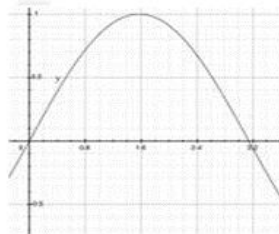
c'est bien que le problème vient des manches ...

C'est quoi qui fait qu'une manche est confortable ou ne l'est pas ?

Dorcassmucker a fait un parallèle entre la forme de la manche et les sinusoides ...
// qui ne pouvait que me plaire ...

Voir lien en fin d'article

Notez ici la différence de hauteur des deux "collines".



Voici la formule: une courbe haute au centre = un petit angle de la manche au corps = un ajustement plus serré et moins de flexibilité
Une courbe basse = un grand angle de la manche au corps = ajustement plus ample avec plus de flexibilité.)

Ikatbag a écrit un article lumineux sur le confort des manches en utilisant une boîte de mouchoirs en papier ...

Voir lien en fin d'article

CONFORT

TRES TRES

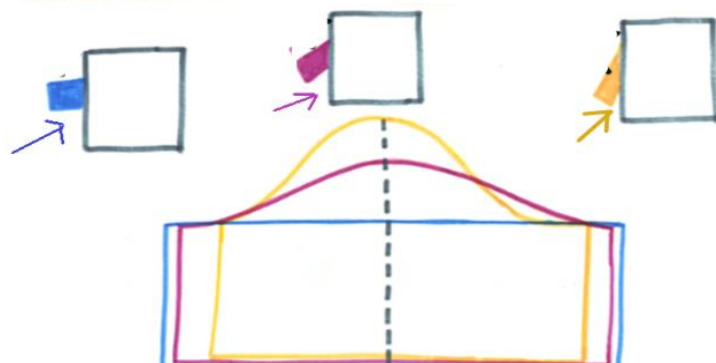
kimonos, caftans,
manches dolman
et certains T-
shirts
décontractés

MOYENNEMENT

t-shirts,
chemisiers et
chemises, en
particulier les
vêtements à
manches courtes

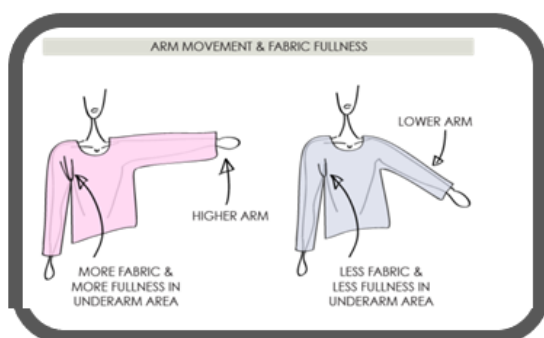
PAS DU TOUT

vestes, manteaux ...
où les bras pendent
plus souvent sur ses
côtés que se déplacer
de manière animée.



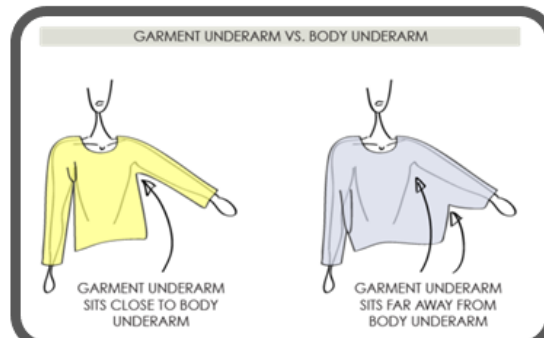
Compilation d'info du site Ikatbag (et d'autres)
par Marylene Idées

*The cutting class a écrit un article très en images... En voici des morceaux choisis.
Pas de certitude quant à la traduction Voir lien en fin d'article*



**Mouvement des bras
et Ampleur du tissu
dans la région des aisselles**

+ on pourra lever le bras haut
+ on sera gêné par le trop de tissu
quand on le baissera (le bras !)



Mouvement des bras
pour vêtement près du corps / loin
au niveau des aisselles
Pas + de mouvement mais
certainement beaucoup + de tissu !



Théorème de ma composition :

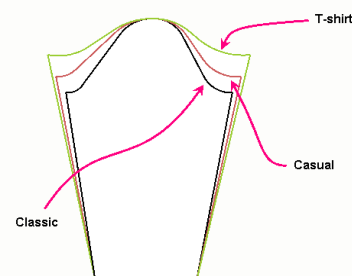
+ l'angle que fait la manche avec le corps est important,
=> + la hauteur de la tête de manche est petite
ou moins la tête est haute... on appelle d'ailleurs ça : 'une tête de manche plate'
=> et + ce sera confortable.

Mais toutes les médailles ayant leur revers, va falloir faire un compromis :
Manche + confortable = + de tissu en trop sous les bras
Bref, va falloir trouver le juste équilibre ...

Conséquence :

Si on **diminue la hauteur** de la tête de manche
et si on veut toujours pouvoir insérer la manche
dans notre corsage,
SANS AVOIR besoin de retracer l'emmanchure,
il ne faut pas toucher à la longueur de l'arrondi de
la manche)
il faudra **élargir la manche ...**
(voir explications épisode précédent)

**Une autre manière
d'illustrer le théorème :**



Par Marylene Idées	2 ou 3 trucs (bien utiles) sur les MANCHES ... EPISODE 3	Janvier 2021
-----------------------	---	-----------------

**C'est là que la matheuse reprend le dessus sur la couturière :
c'est combien de cm une tête de manche tout confort ???**

Ça a été laborieux mais j'ai enfin trouvé un site qui donnait des chiffres !
Pas pu recouper l'info donc je la donne sous réserve voir lien en fin d'article

*Morceaux choisis Weltvontina et Traduction Google ...
Du brut de décoffrage : copié/traduit/élagué un peu / collé ...*

La manche dite classique => vêtements près du corps, lorsque la liberté de mouvement n'est pas aussi nécessaire pour les bras. Une robe au look professionnel nécessite certainement moins d'espace pour bouger qu'un sweat à capuche ...

La caractéristique de la manche classique est ~~le ballon à bras haut~~ une grande hauteur de tête de manche

Un ballon à bras haut est conçu de sorte que la manche classique est plus susceptible de se trouver dans des vêtements comme une robe.

La hauteur de la boule de bras tête de manche dans ce type de manche est comprise **entre 12 cm à 15 cm et une tolérance de 3,5 cm à 5 cm**

(pas compris! ça aurait à voir avec l'épaule décalée d'autant de cm dont on parle ensuite ?)

Il y a souvent des manches plus hautes que la pointe des épaules, par ex. Par exemple, si la plénitude est requise pour le sertissage. La pointe de l'épaule peut ensuite être décalée vers le haut de 3,5 cm à 5 cm sur cette manche.

La manche décontractée

Je dirais que c'est la ~~pochette~~ patron ? que nous utilisons le plus. Ce type de manche offre plus de liberté de mouvement que la manche classique.

Ce qui est possible ici, c'est qu'il y a des plis sur l'ouverture de la manche. Ceci peut s'expliquer dans la mesure où la réduction de la rotule du bras a pour conséquence que la ligne de l'avant-bras doit être allongée en conséquence et la ligne de l'avant-bras devient plus large qu'avec le manchon classique. En conséquence, il y a simplement plus de tissu dans la zone de la couture de l'avant-bras qui doit aller quelque part. Ce tissu est souvent vu comme des rides sous le bras.

La hauteur de la boule du bras est de 7,5 cm à 10 cm et une marge de mouvement de 2,5 cm.

Si ce manchon est construit, la ligne d'épaule du VT / RT est allongée de 1 cm à 2 cm de sorte que la base du manchon s'incline légèrement vers le bas.

Pour que la manche décontractée s'adapte en VT et RT, l'emmanchure est plus large sur les deux parties.

La manche de chemise cool

Cette manche est utilisée pour des manches très confortables où une grande liberté de mouvement dans la zone des bras est vraiment importante et nécessaire.

Ici, la **hauteur de la boule du bras est de 0 cm à 5 cm et une marge de mouvement de 0 cm à 1,25 cm. ???**

Imaginez quelqu'un qui a un vêtement avec une manche aussi construite lève le bras droit vers l'avant. Qu'est-ce qui se passe?

L'ourlet de la manche se relève et n'est plus là où il était prévu (par exemple au niveau du poignet). La liberté de mouvement est très importante dans les vêtements pour enfants, c'est donc l'une des raisons pour lesquelles la manche se trouve souvent ici. Cependant, si vous ne voulez pas que la manche se relève lorsque vous soulevez votre bras, la ligne de l'avant-bras doit être allongée.

En raison de la boule du bras plat, cependant, le tissu "s'accumule" lorsque le bras est abaissé et ici aussi, des plis peuvent se former dans la zone de l'avant-bras.

Quelques-uns des Sites consultés pour comprendre les manches ...

Pour la liste de toutes les manches existantes

<https://www.pinterest.fr/pin/425027283590750399/>



Modifier les manches qui nous dérangent

<http://dorcassmucker.blogspot.com/2013/04/tutorial-altering-sleeves-that-bug-you.html>

Lien entre les mouvements des bras et la quantité de tissu dans la zone des aisselles

Cuttingclass

<http://thecuttingclass.com/post/83826314715/the-fullness-and-shaping-of-sleeves-part-2>

Elargir une manche avec la Méthode par découpage

MARIA
DENMARK

http://www.mariadenmark.com/2015/11/sleeve-adjustment-full-arms/?utm_source=MariaDenmark+Sewing+Newsletter&utm_campaign=a37a22e3a7-Get+rid+of+the+bingo+wings+11+30+2015&utm_medium=email&utm_medium=social&utm_campaign=tailwind+smartloop&utm_content=smartloop&utm_term=25816320

Manches trop serrées

<http://inhousepatterns.com/blogs/news/17825785-sleeve-fitting-how-to-adjust-bicep-width>

IN-HOUSE PATTERNS

Méth Pivot Elargir manche biceps + poignet

Couture & Paillettes

<https://www.pinterest.fr/pin/425027283590824780/>

La fabuleuse explication des manches avec une boîte de mouchoirs jetables ...



<http://www.ikatbag.com/2014/03/subtleties-in-drafting-sleeves.html>

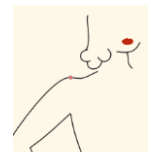
<https://www.pinterest.fr/pin/425027283590768543/>

<http://www.ikatbag.com/2011/11/alterations-combinations.html?m=1>

beswingtes
Allerlei

<https://www.pinterest.fr/pin/425027283590722043/>

A qui j'ai pris la silhouette →
Mise à toutes mes sauces
pour qu'elle illustre mes
propos ...



Elargir une manche méth du pivot

<https://ikatee.fr/blogs/news/comment-elargir-les-manches-dun-vetement-femme-au-biceps>

Vidéo you tube pour les 2 méthodes : <https://pin.it/7tvsq1M>

Weltvontina. Hauteur de tête de manche avec des chiffres !

<https://weltvontina.blogspot.com/2019/08/die-armkugel.html?sref=pi>