

Prototype : en coton ...
(1 difficulté à la fois !)

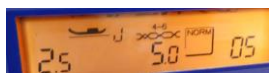
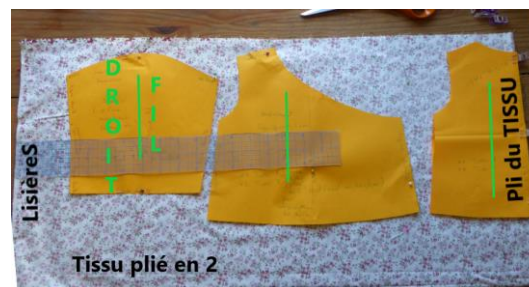


LE PATRON

<https://www.marieclaire.fr/idees/un-kimono-pour-bebe-reversible,2610342,1018520.asp>

(Merci à sa conceptrice de l'avoir mis en libre disposition !)

- Les **marges** de coutures sont comprises (**0,5 cm ...**)
- **Besoins :** 3 mois => 30 cm en 140 dans 2 tissus
- **Plier le tissu en 2, lisière contre lisière**
Poser les pièces (Attention au **droit fil**) comme -->
Les devants et les manches seront directement coupés 'en miroir' et le dos, bien symétrique !
- **Les manches ne sont pas symétriques :**
Indiquer un repère pour savoir quel côté de la manche on raccordera au dos et quel au devant.
A y être, repérer aussi le milieu ...
- M Claire Idées ne dit pas **comment fermer la veste**. Y penser : rubans ? pressions ?
- **Surfilage ou pas avant d'attaquer la veste ?**
Si on veut surfiler, il vaut mieux le faire avant ...
Si on surfile APRES ou en MEME TEMPS qu'on coud, on ne pourra pas aplatir les coutures ... D'où sur-épaisseurs ...
- **(Mes) points employés :**



LE PRINCIPE : Faire 2 vestes séparément puis les assembler en 'faisant le tour'

1 - ASSEMBLAGE DOS et DEVANTS par les épaules



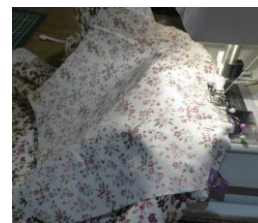
On étale ---->



2 - MONTAGE MANCHES / EMMANCHURES



Endroit contre endroit.
Faire coïncider le milieu de la manche avec la couture d'épaules.
S'armer d'épingles et de patience ...
Puis coudre (*manche dessus*) en relevant le pied de biche de temps en temps pour bien aplanir le tissu (pas de pli ...)



Va falloir assembler manche et emmanchure, alors que la 1^{ère} est + grande que la 2nd !
Pas de panique : Un rapide tour sur la toile m'a fait comprendre que c'était tout à fait normal ...
L'embu, que ça s'appelle. Le haut de manche (en forme de courbe de Gauss ...) fait 2 ou 3 cm de + que l'emmanchure où on doit la coudre. Pour que l'arrondi de l'épaule puisse être à l'aise ...
Techniquement parlant, va falloir répartir ces cm de + sur l'emmanchure [et plutôt sur le haut, "au-dessus de la ligne de carrure" (?) qu'il dit le net ...]

3 – 'RACCORDAGE' MANCHE/CORPS

On a fait le + difficile ...



Penser aux rubans à ajouter si c'est l'option choisie pour fermer la veste : les coincer sous l'emmanchure ?

On met la veste 'comme elle sera en activité' mais sur l'envers
Et on coud - d'une traite - du poignet au bas de la veste
On crante dans les courbes



4 – ASSEMBLAGE des 2 VESTES



Insérer une veste dans l'autre en faisant coïncider les coutures

Replier les manches pour qu'elles ne gênent pas et étaler l'ensemble bien à plat.

Epingler pour coudre 'd'une traite' du milieu du dos et en faisant le tour (en passant par le devant et l'encolure)

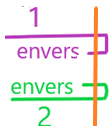


Laisser une ouverture pour pouvoir retourner (au milieu du dos, c'est là que ça se verra le moins ... mais penser à s'arrêter AVANT de revenir au point de départ ! sinon c'est pas gravissime : le découvert est là pour ça !)

5 – LES POIGNETS



Plier la veste en 2 pour pouvoir étaler les manches l'une contre l'autre et faire en sorte qu'au final, elles aient la même longueur ...



C'est petit ... donc un peu difficile ...

[mais pas autant que des chevilles de sarouel : y a pas de bords-côtes ! ... sourires ...]

=> Pour simplifier, ça peut se faire en 2 temps

6 – FINITIONS



- Pressions comme système de fermeture : je n'en ai jamais posé mais j'ai l'impression que 4 suffiraient pour avoir la réversibilité
- Fermer l'ouverture laissée précédemment
- Surpiquer tout le tour ? (Même tracé qu'au 4 -)