

Simili cuir (mais vrai plastique) pour l'extérieur et lin pour la doublure



H = 28 cm



L = 36 cm



Profondeur cabas
P = 16 cm



Distance entre haut du cabas et zip : * = 5 cm

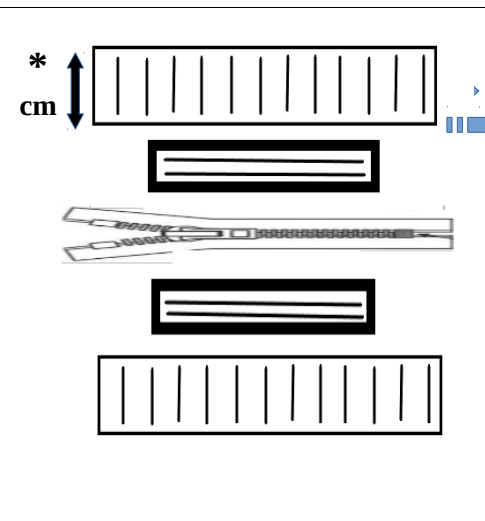
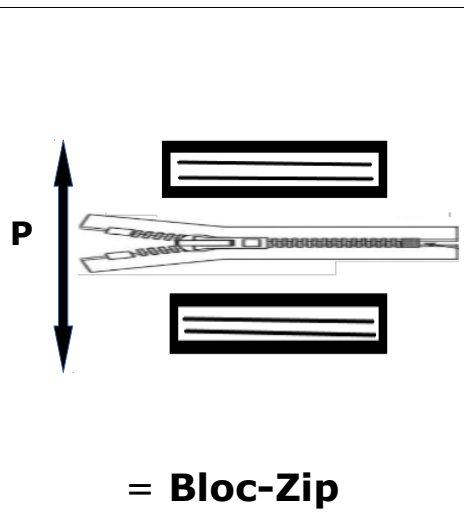


LE PRINCIPE du zip en contrebas

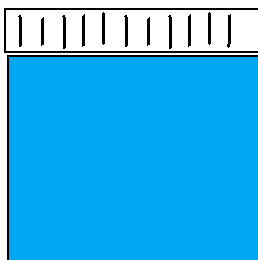
On monte le zip 'classiquement' entre 2 x 2 bandes **A** (zip fermé : bandes horizontales)

+ 2 bandes **B** (qui seront dans le prolongement de la doublure et visibles même zip fermé)

On fixe aussi cette bande **B** 'au dessus' de la doublure



DOUBLURE
rétrécie de * cm par rapport à celle d'un cabas sans zip



A partir de maintenant, on considérera le tout comme une doublure 'normale' et on réalisera un cabas comme d'hab !



PATRON

Pour un cabas de : Longueur $L = 36\text{ cm}$ Hauteur $H = 28\text{ cm}$ Profondeur $p = 16\text{ cm}$
 Distance entre le haut du cabas et le zip : $* = 5\text{ cm}$
 Et avec marges de couture de 1 cm comprises
 Pour un cabas de dimensions différentes, faire le (petit) calcul indiqué

✓ Le Bloc-Zip :



50 cm



Environ : $10\text{ cm} \times 2$ largeurs de zip
 Pour embellir les extrémités du zip



$P/2 + 2\text{ cm}$
 $= 10\text{ cm}$

L cabas = 36 cm



10 cm

36 cm

✓ La Doublure :

54 cm



$* + 2\text{ cm}$
 $= 7\text{ cm}$

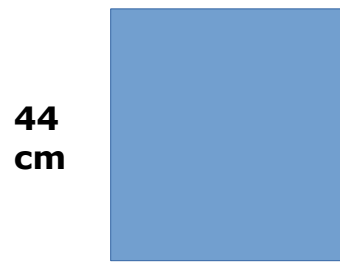
Même largeur que la doublure
 où elle sera cousu



H
 $+$
 $P/2$
 $- *$
 $+ 2\text{ cm}$
 $=$
33 cm

$L + P + 2\text{ cm} = 54\text{ cm}$

Poche passepoilée de 28×20



44 cm

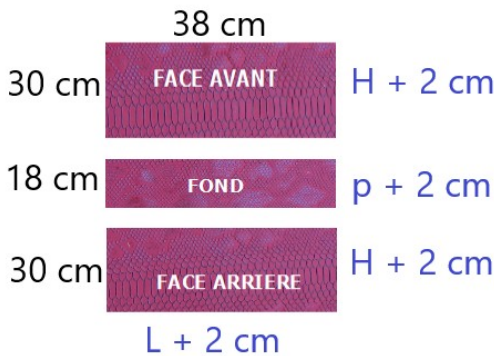
30 cm



25 cm

Ou toutes autres dimensions ...
 Et de forme de poche ...

✓ **L'extérieur :** on peut prendre le même patron (et la même technique) que la doublure mais cela ne permettra pas d'utiliser 2 tissus différents pour corps et cotés du cabas



H
 $+$
 2 cm
 $=$
30 cm



$P + 2\text{ cm} = 18\text{ cm}$

Poche(s) plaquée(s) sur coté



Plié en 2
 (ou doublure identique)

Largeur du côté

Poche zippée entre les anses



+ doublure identique

✓ **Les anses :** voir dans le tuto

RÉALISATION

*Découper les pièces puis marquer leur milieu ainsi que celui du zip
Tout se montera en faisant coïncider les milieux*

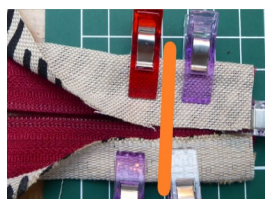
✓ Le Bloc Zip :

1- Enjoliver les extrémités du zip

*Endroit tissu
contre endroit zip*



Couture solide



*Couper le surplus de zip
Retourner comme une chaussette*



*Replier pour que
ce soit net partout*

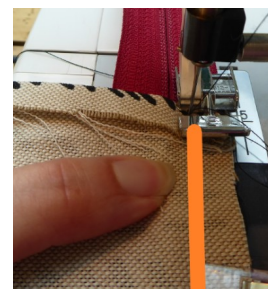


*Surpiquer
sur les 4 cotés*



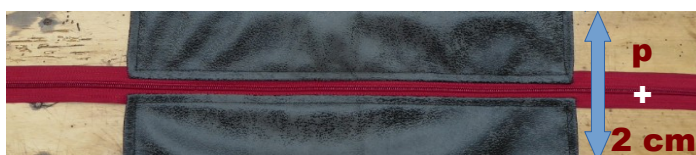
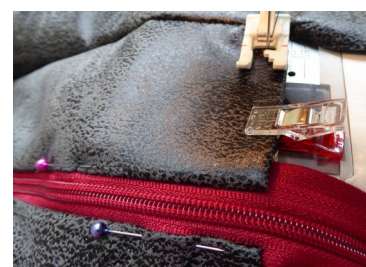
Les extrémités du zip
sont impeccables !

2 - Coudre le zip entre le dessus et le dessous en rembordant les petits cotés des bandes A pour ce que ce soit net. Ceci pour un côté du zip puis pour l'autre



3 - Vérifier que largeur bloc-zip = profondeur du cabas + 2 cm Retailer et équarrer si besoin

Surpiquer sur 3 côtés ----->
(inutile de le faire sur le coté encore brut)



Le Bloc-Zip est fini !

✓ La Doublure :

0 – Poche intérieure passepoilée (ou autre type de poche ...)

1 – Mettre une pression magnétique au centre des bandes B

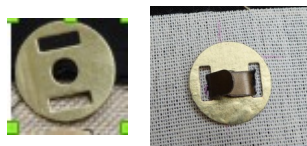
Consolider l'envers du tissu
(thermocollant) Faire 2 trous



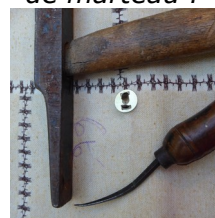
Sur l'endroit du tissu :



Et sur l'envers :



+ un coup
de marteau !



2 – Fixer le bloc-zip en sandwich entre les bandes B et la doublure :



Couture



Endroit du zip

Positionner :

Doublure : endroit vers nous (envers contre la table)

+ Bloc-Zip avec endroit zip vers nous

+ Bandes B : endroit bande contre endroit bloc-zip



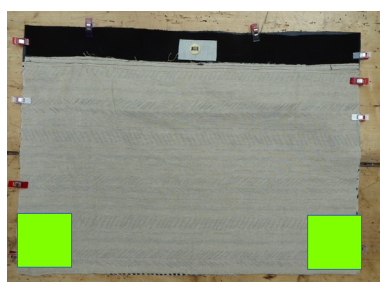
Envers du zip

3 – Coudre les cotés + le fond (penser à laisser une ouverture !)



Attention de ne pas prendre
le bloc zip dans la couture !

4 – Coudre les coins



On enlève un carré de $p/2 - 1 \text{ cm} = 7 \text{ cm}$
(mesuré à partir des coutures des côtés et du fond)



**La doublure
est finie !**

✓ Les Anses :

Modèle Rouge et Noir :

Longueur = 95 cm pour l'une et 125 cm pour l'autre

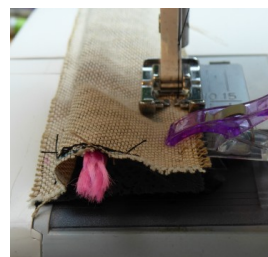
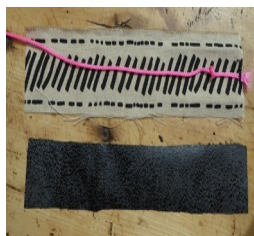


largeur = 2 cm visibles + 2 x 0,75 cm de marge = 3,5 cm



largeur = 3 (dos) + 2 x 0,5 visible devant + 2 x 0,75 marge = 5,5 cm

1 - Fixer une ficelle à une extrémité pour pouvoir retourner l'anse



2 - Coudre endroit contre endroit un côté puis l'autre : ça fait un petit tunnel, c'est normal puisque les 2 bandes n'ont pas la même largeur ...

3 - Retourner comme une chaussette en tirant aussi sur la ficelle



4 - Surpiquer au niveau de la jonction des tissus



*Quand c'est très régulier, c'est beau ... sinon c'est moche !
Et avec un biais de chaque côté, ça ferait pas pareil ?
Et ce serait bien + simple ...*

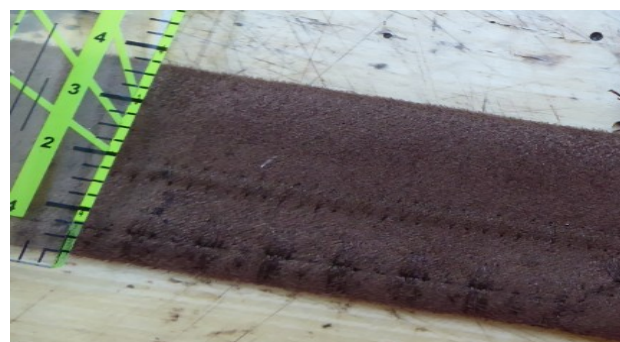
Modèle Marron :



Point zig-zag au milieu (sans rem bord car faux cuir)

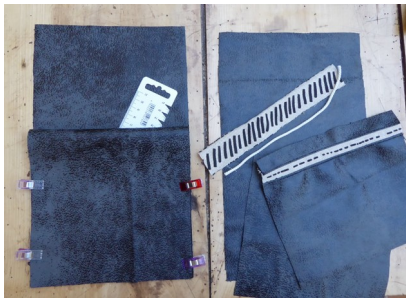


Largeur finie = 4 cm



✓ L'Extérieur :

1 – Monter les poches plaquées doublées (ou pas) sur les cotés du cabas



Bêtement en les fixant sur les cotés du sac



... ou en magouillant s'il manque du tissu ...



2 – Poche plaquée zippée entre les anses



- Monter le coté inférieur du zip entre la doublure et la poche
- Coudre le fond de la poche endroit contre endroit
- Coudre l'autre coté du zip direct sur le cabas +anse pour déco
- Coudre direct les côtés latéraux de la poche, ce sera planqué par les anses ...

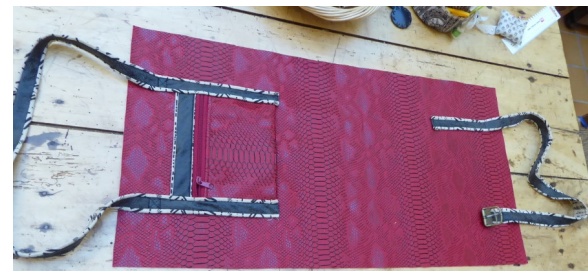
3 – Monter les anses et Coudre les boutons de déco

Coudre les anses jusqu'au haut du cabas (sauf marge de couture) sinon il se replie mochement

On les coince dans la couture du fond

Fixer les faces au fond

C'est mieux de le faire en 3 pièces même si on a assez de tissu d'un seul tenant ... Le 'tombé' est + joli ...



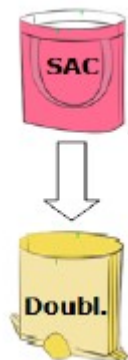
Une chute de zip ...

4 – Monter les cotés du cabas en insérant quelques déco : avec le fond puis avec la face avant et la face arrière



L'extérieur du cabas est fini !

✓ L'Assemblage : Cabas Extérieur DANS la doublure (endroit contre endroit. Anses vers l'intérieur)



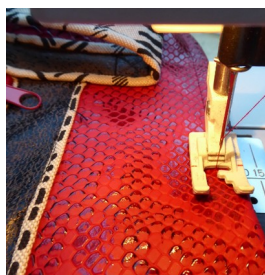
*Trouvé ce dessin sur le net ...
me souviens + où ... mais rendons à César ...*

*Rajouté une légende pour qu'il soit encore
+ explicite ...*

1 - Couture tout le tour du haut.



2 - On fait passer la doublure DANS le cabas (à sa place, quoi !) et on surpique le tour



LE CABAS ZIPPE EST TERMINE !

GROS PLAN SUR :



Côtés et dessus en (fausse) peau, moins rigide que les faces avant et arrière en (faux) croco ...
Pour que le cabas 'se tienne' ET reste 'fluide' ...



Poche intérieure



Poche latérale ----->
Passepoilée pour raccord tissu :
pas compliqué du tout et ça en jette !

Poche extérieure zippé
--->



Gros boutons en cuir de déco et boucle de ceinture



Les bouts de zip sont cousus à la bande B (ça évite que ça tournicote et que ça énerve ...) avec un bouton factice mais auraient pu rester 'libres' ...

Poche latérale —>



Le manque de tissu pour les poches latérales oblige à avoir un peu d'imagination :

A la place du (faux) cuir noir plié en 2 ... (et hop la poche plaquée est terminée) il m'a fallu rajouter des bouts de petits bouts entrelardés de doublure et de passepoil fait dans le même tissu ...